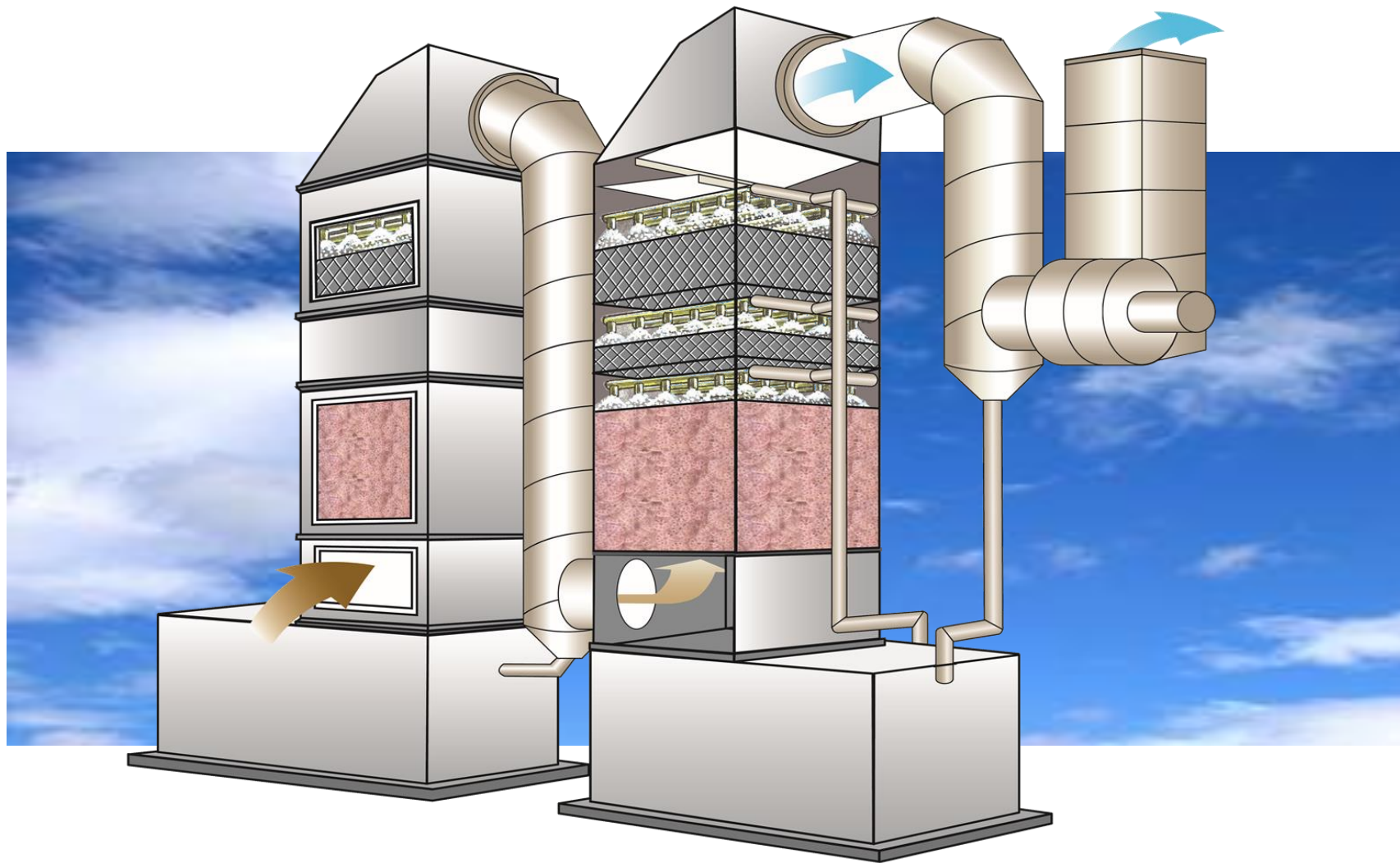


# TS Scrubber System

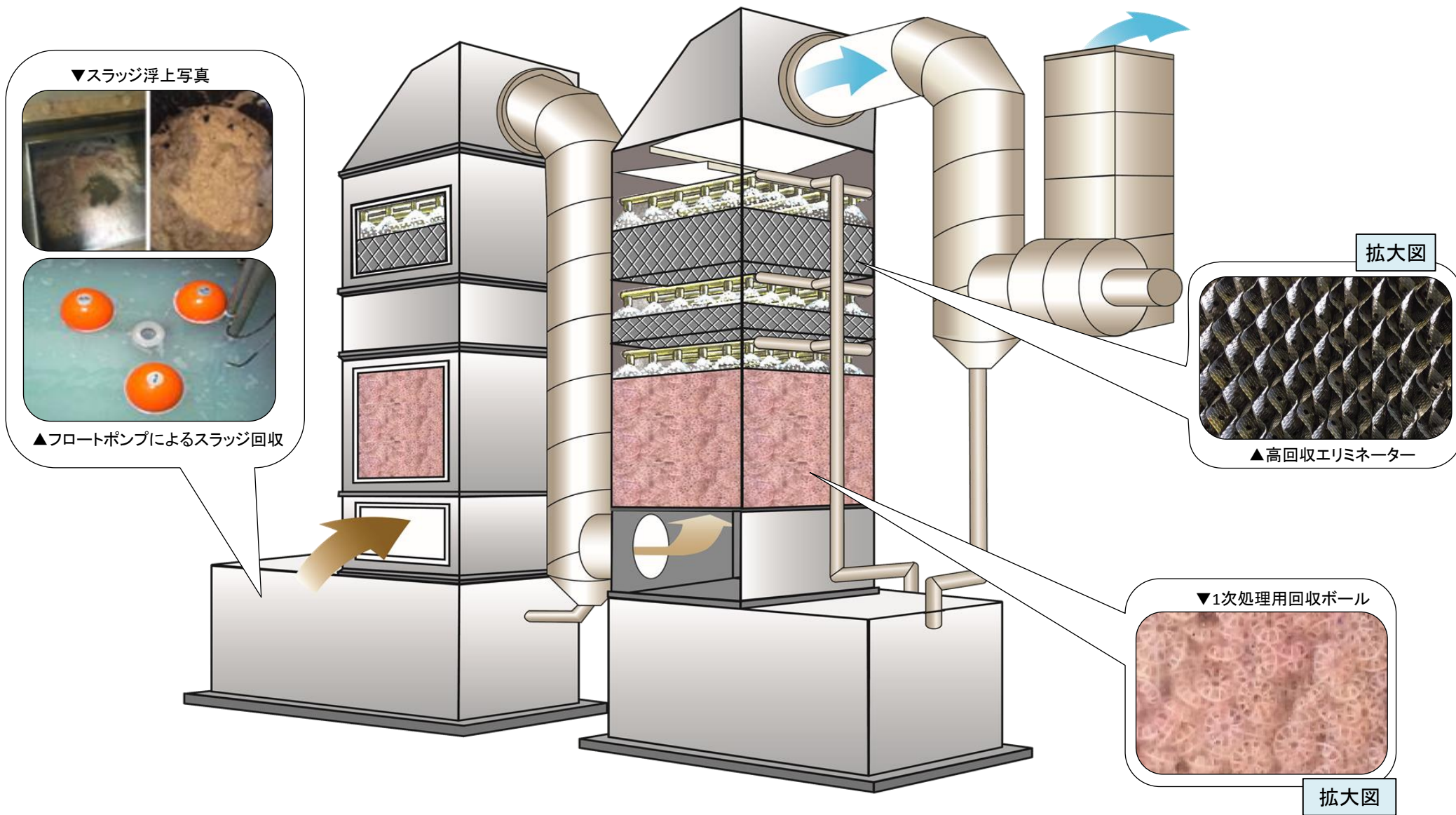
○ 塗料ミストを回収して

溶剤ミストを吸着させるスクラバー

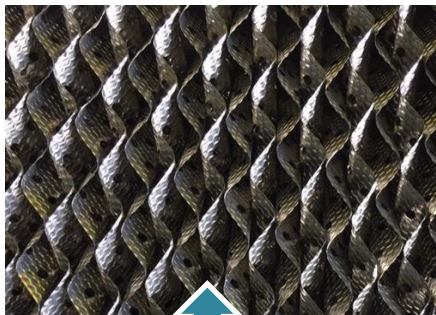


# TS SCRUBBER SYSTEM

TSスクラバーは塗料ミスト、溶剤ミストをTS1502(ミスト回収剤)とTS1400タイプ(溶剤ミスト吸着剤)を使用することにより、**塗装ブースから出る汚れた排気を浄化する優れたスクラバーシステムです。**



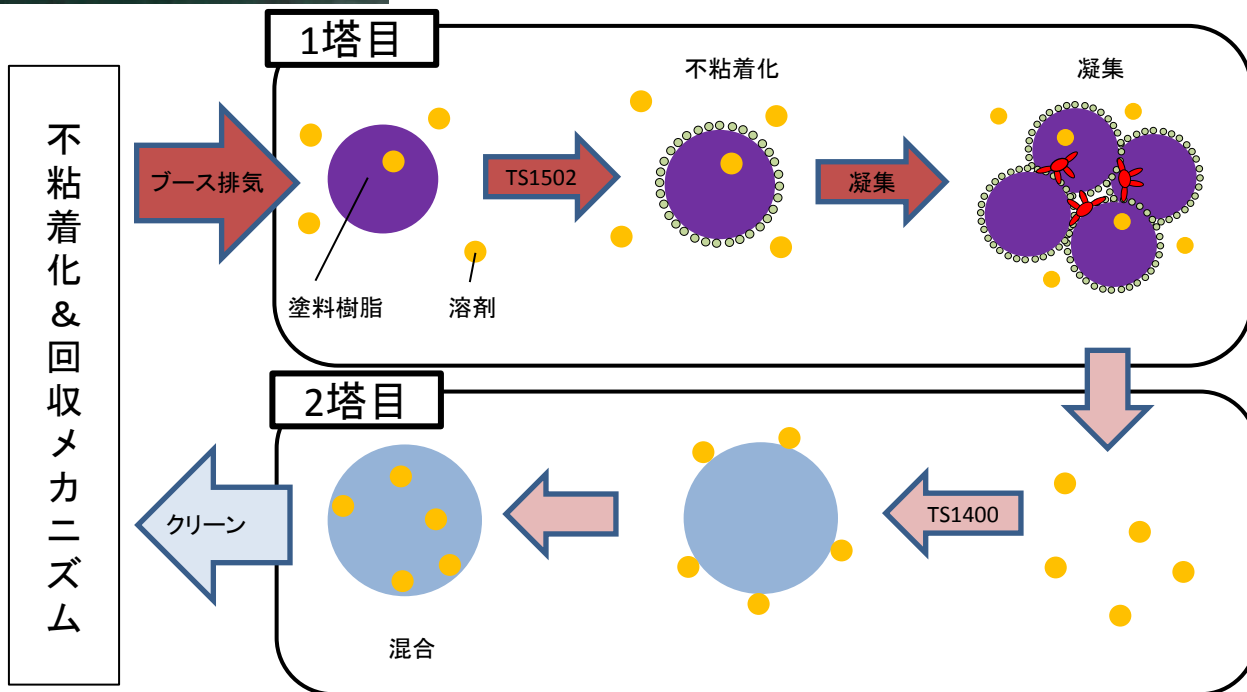
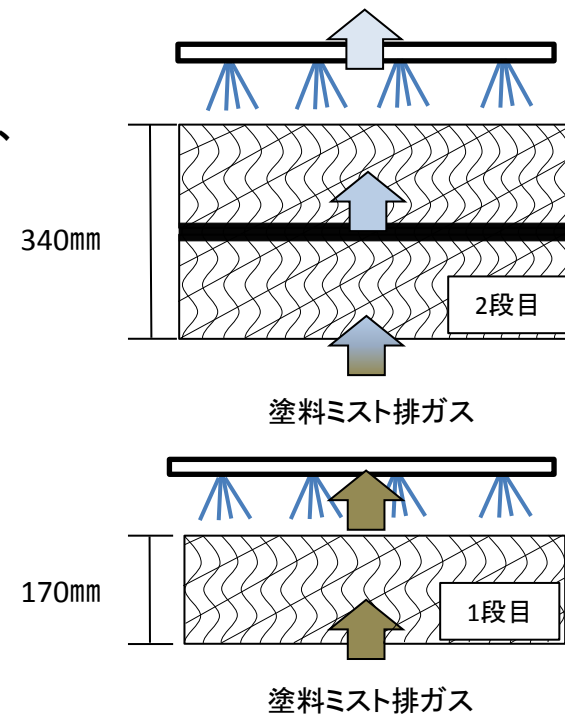
# 高回収エリミネーター



エリミネーターを通過する事により気液接触が行われ、1塔目のTS1502との反応が起こります。さらに、2塔目のTS1400で溶剤が吸着されます。

## TS1502 & TS1400使用で

- ① 効率よく不粘着化
- ② 容易に回収・処理可能
- ③ 有機溶剤も回収・再生OK
- ④ 目詰まりしません

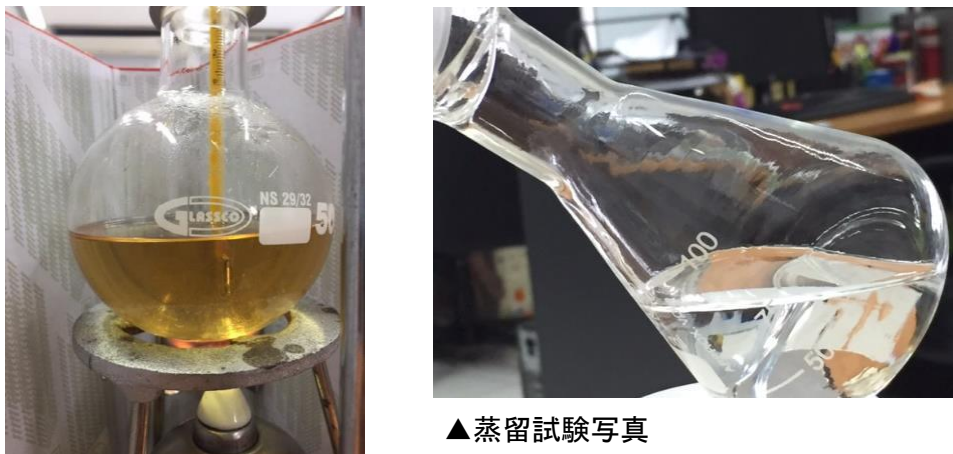


▲ ボトルテスト写真

□ 浮上したスラッジは簡単に回収することができ、土嚢等で産廃処理可能です。  
TS1502は主成分がベントナイトの為、無害です。

## 回収した溶剤の蒸留

□TS1400に吸着した溶剤は簡単に蒸留装置で取り出すことができます。



▲蒸留試験写真

## TS1400の再生

□汚れてしまったTS1400自体も減圧蒸留することで再生し、再利用が可能です。



▲減圧蒸留結果写真

## TSスクラバーによる溶剤ミスト削減率

物質名	物質濃度削減率	TS1400吸着性	※△=70%以上	○=80%以上
			水への溶解度	
トルエン	△ ~ ○	○	0.47g/L	
キシレン	○	○	不溶	
酢酸ブチル	△ ~ ○	△ ~ ○	07g100ml(20°C)	
酢酸エチル	△ ~ ○	△ ~ ○	8.3g100ml(20°C)	
MIBK	△ ~ ○	△ ~ ○	1.91g100ml(20°C)	
MEK	△ ~ ○	△ ~ ○	27.5g100ml(20°C)	
メタノール	△ ~ ○	△	任意に混和	
IPA	△ ~ ○	△	任意に混和	
n-ブタノール	△ ~ ○	△	12.5g100ml(20°C)	
シクロヘキサン	○	△ ~ ○	不溶	
エチルベンゼン	○	△ ~ ○	0.015g100ml(20°C)	

## TSスクラバー・関連設備納入実績表

- TSスクラバー方式  
(塗装工場向け)



納入日2018年5月

- TSスクラバー方式  
(食品工場・飲食店向け)



- 塗装ブース方式



納入日2010年4月

- 塗料ミスト回収方式



納入日2018年5月

- 活性炭方式



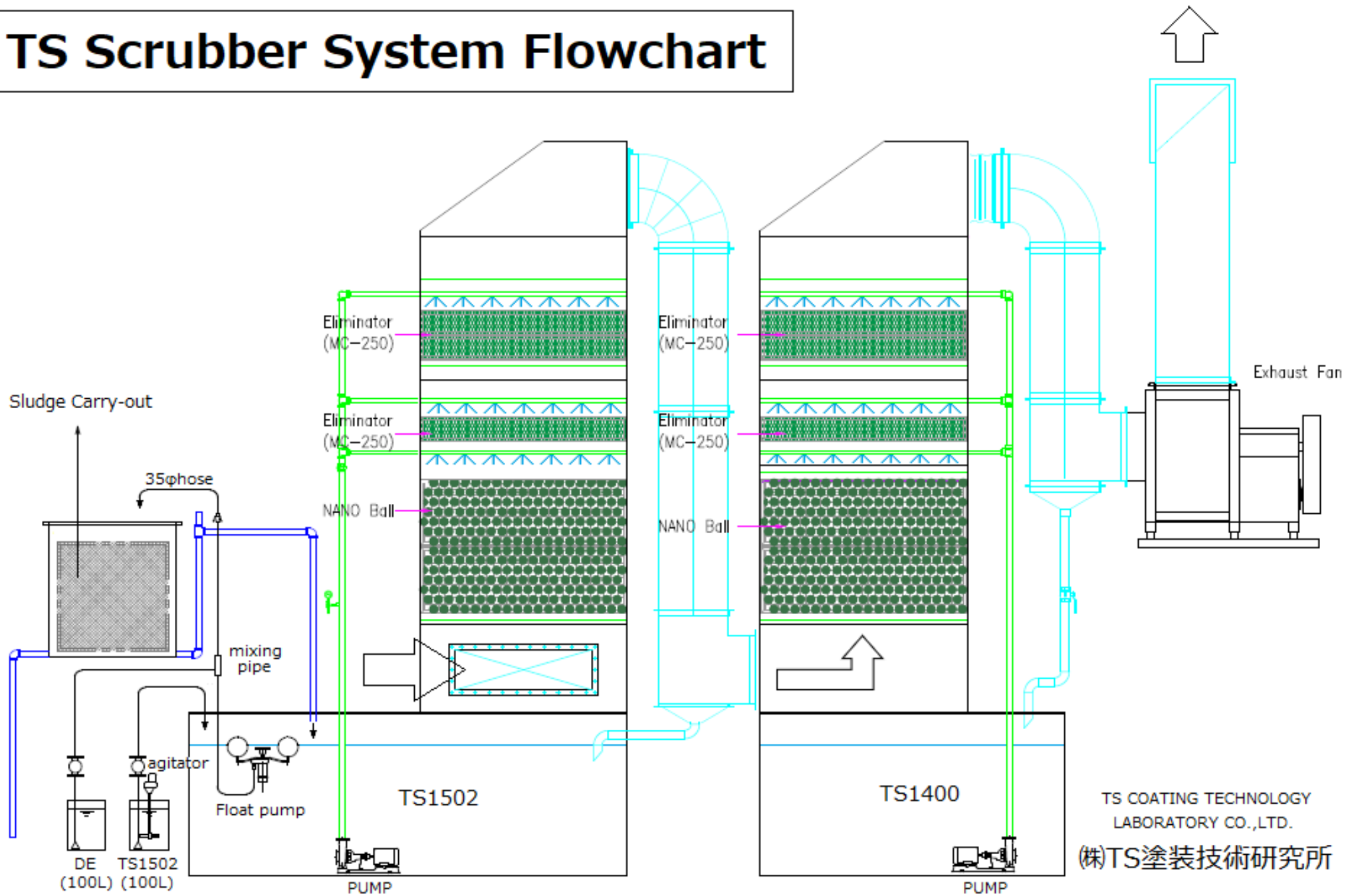
納入日2018年5月

- VOCガス減臭方式



納入日2015年3月

# TS Scrubber System Flowchart



## TSスクラバー規格表

スクラバー仕様	TSB-150		TSB-200		TSB-250		TSB-300	
	TS1502	TS1400	TS1502	TS1400	TS1502	TS1400	TS1502	TS1400
タンクの容量 (L)	3000	1800	3600	2400	4800	3200	5600	4000
全体寸法 (長さ) mm.	1000	1000	1500	1500	1500	1500	2000	2000
全体寸法 (幅) mm.	2500	1500	3000	2000	3000	2000	3500	2500
全体寸法 (高さ) mm.	5400	5400	5400	5400	5400	5400	5400	5400
スクラバー寸法 (W) mm.	1000	1000	1500	1500	1500	1500	2000	2000
スクラバー寸法 (L) mm.	1500	1500	1500	1500	2000	2000	2000	2000
スクラバー寸法 (H) mm.	4200	4200	4200	4200	4200	4200	4200	4200
第1次処理用回収ボール (m3)	1.35	1.35	2.03	2.03	2.7	2.7	3.6	3.6
エリミネーター (MC-250) (Q'ty)	18	18	27	27	36	36	48	48
ポンプ容量 (LPM)	900	1200	1100	1680	1610	2250	2100	3210
モーター (kW)	7.5	11	11	15	15	20	20	30
スプレーリング (Q'ty)	5	7	7	9	9	13	9	13
ヘッダーパイプ (size)	100A	100A	100A	150A	150A	200A	200A	250A
排気容量 (m3/min)	150		200		250		300	
静圧 (Pa)	1500		1500		1500		1500	
モーター (kW)	11		15		20		25	
給気ダクト寸法 (WxH) mm.	800 × 400	1200 × 400	1200 × 400	1400 × 400	1200 × 400	1600 × 400	1800 × 400	1900 × 400
空気速度 (m/s)	1.67	1.67	1.48	1.48	1.39	1.39	1.25	1.25
使用薬剤	DE & TS1502	TS1400	DE & TS1502	TS1400	DE & TS1502	TS1400	DE & TS1502	TS1400
総重量 (Kgs.)	2550	2260	3020	2750	3560	3250	4085	3775

発行元:  
 株式会社ティーエス塗装技術研究所  
 〒981-0134  
 宮城県宮城郡利府町しらかし台6-1-4  
 TEL: 022-767-8550 FAX: 022-767-8551

TS COATING(TAILAND)CO.,LTD  
 1/11 BANGNA THANI BLDG., 5B FLOOR, SOI BANGNA-  
 TRAD 34, BANGNA TAI, BANGNA, BANGKOK 10260  
 TEL: +662 361 3898 FAX: +662 361 3899

お問い合わせ先: