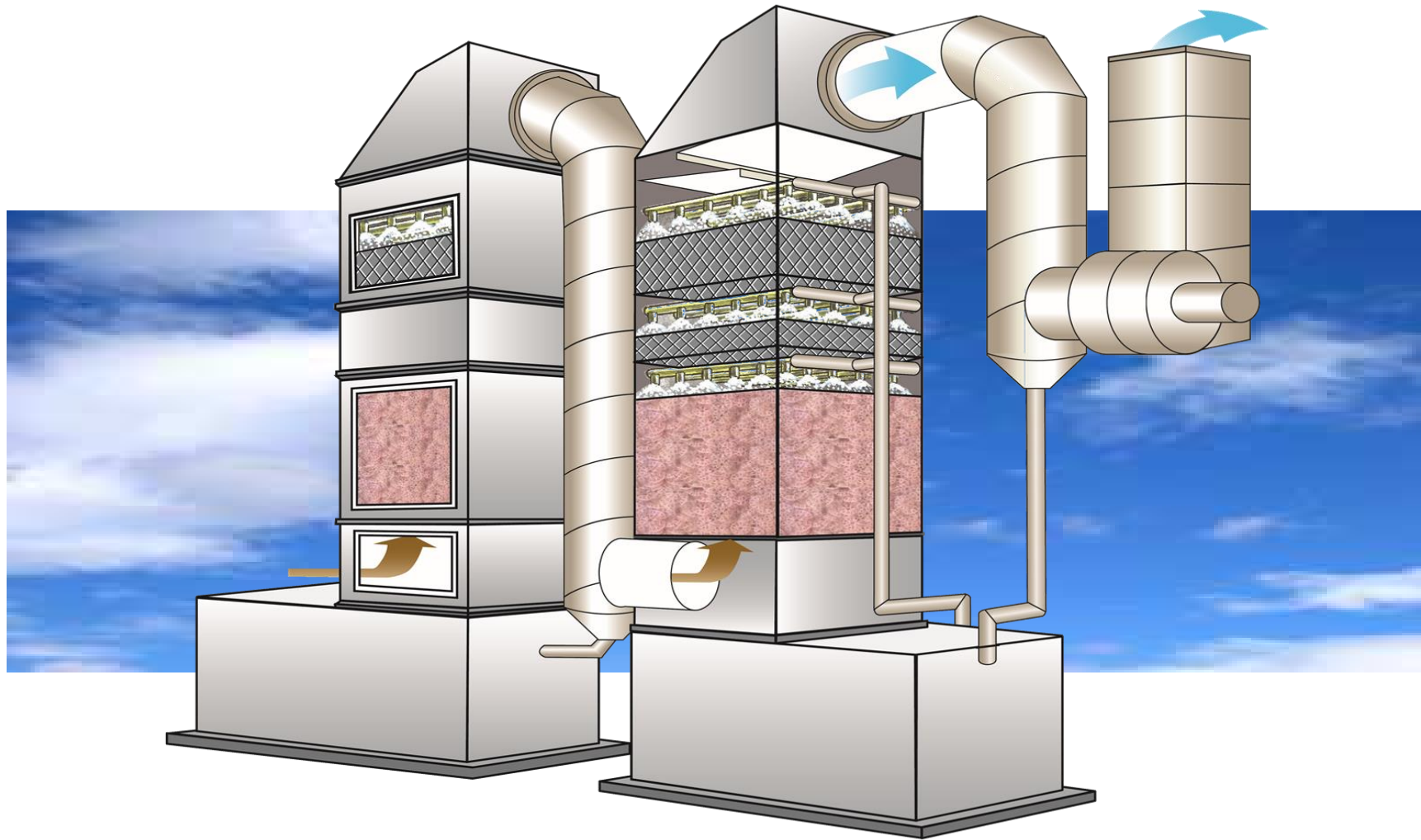


TS Scrubber System

ระบบบำบัดอากาศอุตสาหกรรมและอุตสาหกรรม Solvent ด้วยระบบ Scrubber

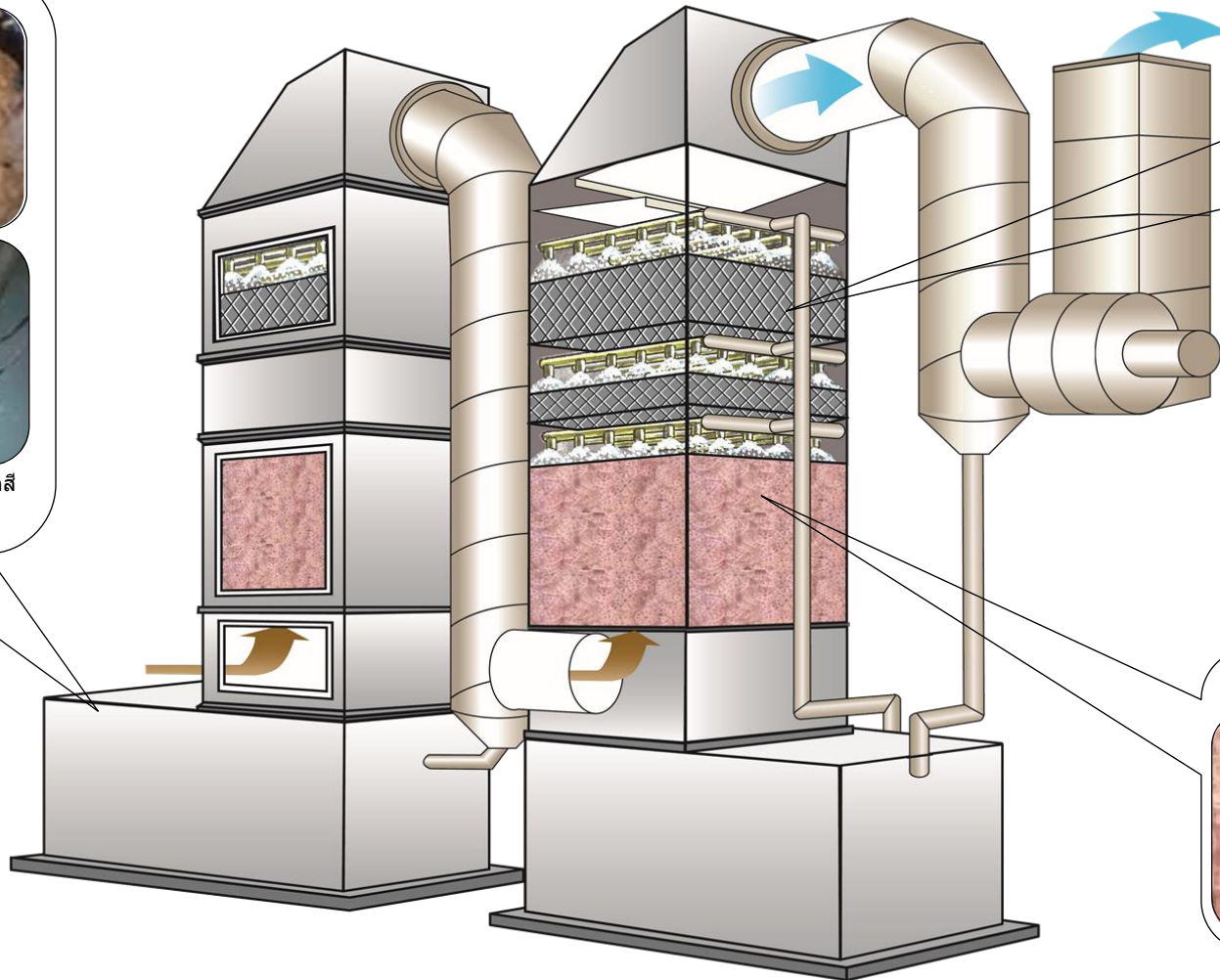


◆ TS COATING TECHNOLOGY LABORATORY CO.,LTD
◆ TS COATING (THAILAND) CO.,LTD.

TS Scrubber System

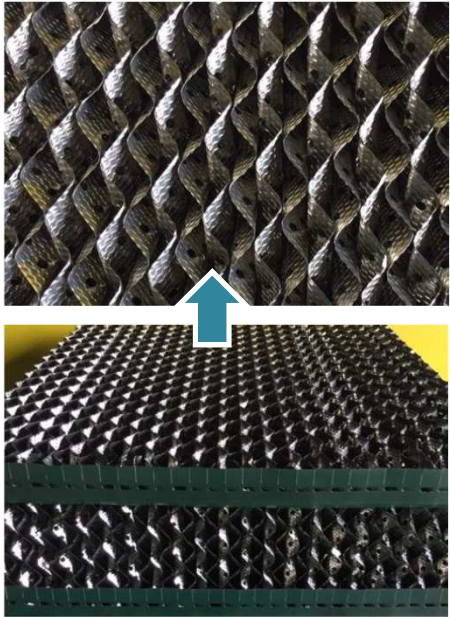
TS Scrubberของบริษัทเราใช้น้ำยา 2 ชนิดในการดักจับละอองสีและดูดซับกลิ่นของ Solvent คือ น้ำยาTS1502(ดักจับฝุ่นและละอองสี) และน้ำยาTS 1400(ดูดซับกลิ่นของSolvent)

ระบบScrubberของบริษัทเรามีประสิทธิภาพดีเยี่ยมในการดักจับละอองสีและดูดซับกลิ่นของ Solvent จากระบบท่อระบายอากาศของห้องพ่นสี



ภาพถ่าย

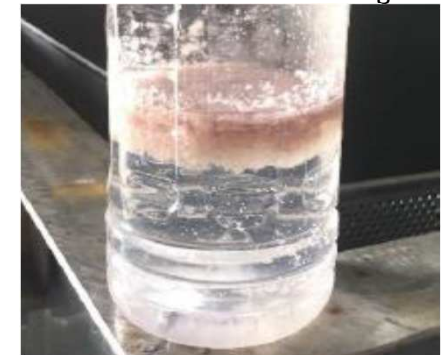
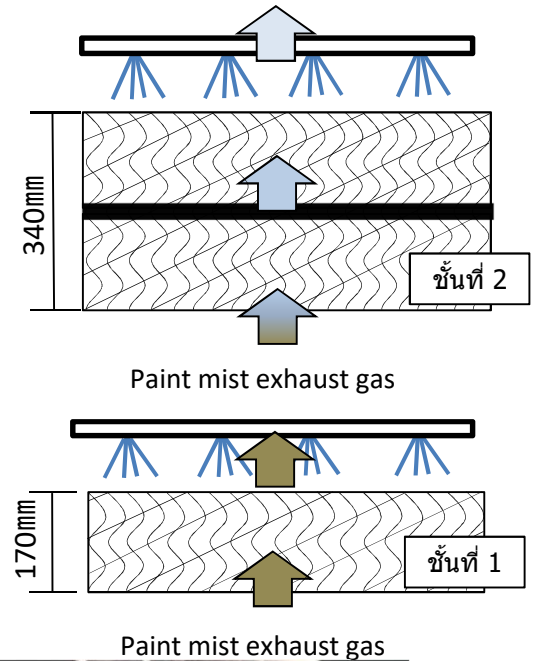
Eliminatorที่มีประสิทธิภาพดีเยี่ยมในการดักจับละอองสี และดูดซับกลิ่นของ Solvent



บทบาทของ Eliminator ของทางบริษัทเรา ได้คิดค้นและออกแบบมา เพื่อสามารถทำให้เกิดการแลกเปลี่ยน และผสมผสานกันระหว่าง ของเหลว และ ก๊าซที่อยู่ในระบบบำบัดอากาศเสีย ใน TS Scrubber เครื่องที่ 1 และ เครื่องที่ 2 โดย เครื่องที่ 1 จะใช้น้ำยา TS1502 ในการเกิดปฏิกิริยาดักจับฝุ่นละอองสี และ เครื่องที่ 2 จะใช้น้ำยา TS1400 ในการเกิดปฏิกิริยาดูดซับกลิ่น ของ Solvent ในระบบ

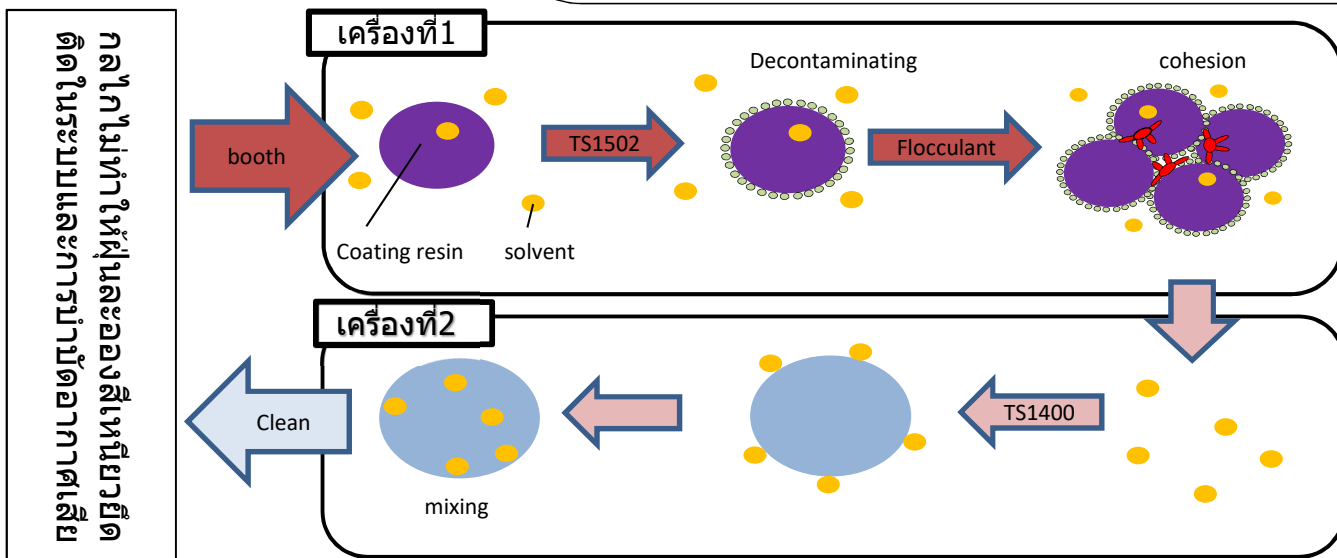
ทำไมถึงต้องใช้ น้ำยา TS1502 และ น้ำยา TS1400

- ① ทำให้ระบบบำบัดภายในเครื่องไม่เกิดการเหนียวติดของละอองสี
- ② การดักจับละอองสี และดูดซับกลิ่นของ Solvent ทำได้ง่าย มีประสิทธิภาพดีเยี่ยม
- ③ น้ำยา TS 1400 ที่ผ่านการใช้งานในระบบแล้วสามารถนำกลับมาใช้ใหม่ได้ โดยนการกลั่น
- ④ ทำให้ไม่เกิดการอุดตันในระบบ



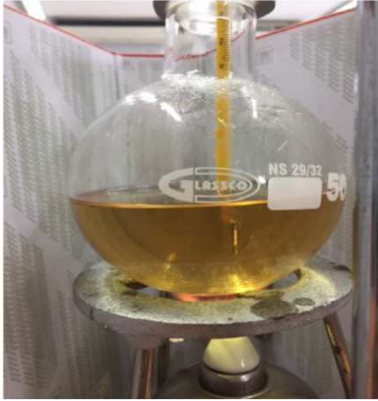
▲รูปภาพการทดสอบด้วย Bottle test

□ จากรูปตะกอนแขวนลอย สามารถเก็บได้ง่ายและช่วยส่งผลทำให้ ขจัดเป็นขยะมูลฝอยได้ง่ายโดยทำการใส่กระสอบและนำไปทิ้ง น้ำยา TS1502 ไม่เป็นอันตรายเนื่องจาก ส่วนประกอบหลักคือ เบนโทไนต์



การเก็บ Solvent จากการกลั่น

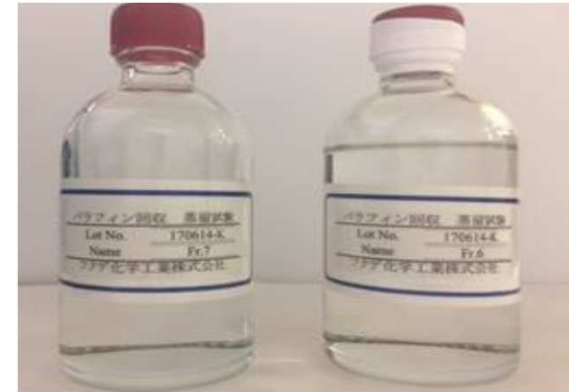
☐ น้ำยาTS1400 เมื่อผ่านการดูดซับ Solvent แล้ว สามารถนำมาผ่านกระบวนการกลั่น เพื่อดึง Solvent ออกมาได้



▲Distillation test photo

การนำกลับมาใช้ใหม่ของTS 1400

☐ น้ำยาTS 1400 หลังจากผ่านกระบวนการกลั่นทำให้ Solvent ออกไปหมดแล้ว ส่วนที่เหลือในกระบวนการกลั่นจะกลายเป็นน้ำยา TS 1400 ที่สามารถนำกลับมาใช้ได้อีกครั้ง



▲Vacuum distillation result photo

Solvent Mist Reduction Rate by TS Scrubber

※△= more than 70% ○=more than 80%

Name of substance	Substance concentration reduction rate	TS 1400 adsorptivity	Solubility in water
Toluene	△ ~ ○	○	0.47 g / L
Xylene	○	○	Insoluble
Butyl acetate	△ ~ ○	△ ~ ○	07g100ml(20°C)
Ethyl acetate	△ ~ ○	△ ~ ○	8.3g100ml(20°C)
MIBK	△ ~ ○	△ ~ ○	1.91g100ml(20°C)
MEK	△ ~ ○	△ ~ ○	27.5g100ml(20°C)
Methanol	△ ~ ○	△	Optionally mixing
IPA	△ ~ ○	△	Optionally mixing
n-butanol	△ ~ ○	△	12.5g100ml(20°C)
Cyclohexane	○	△ ~ ○	Insoluble
Ethylbenzene	○	△ ~ ○	0.015g100ml(20°C)

TS Scrubber · Related Equipment Installation

● TS Scrubber System (For paint factory)



Installation Date : May 2018

● TS Scrubber System (For food factory / restaurant)



● Paint Booth System



Installation Date : April 2010

● Paint Mist Collection System



Installation Date : May 2018

● Activated Carbon System



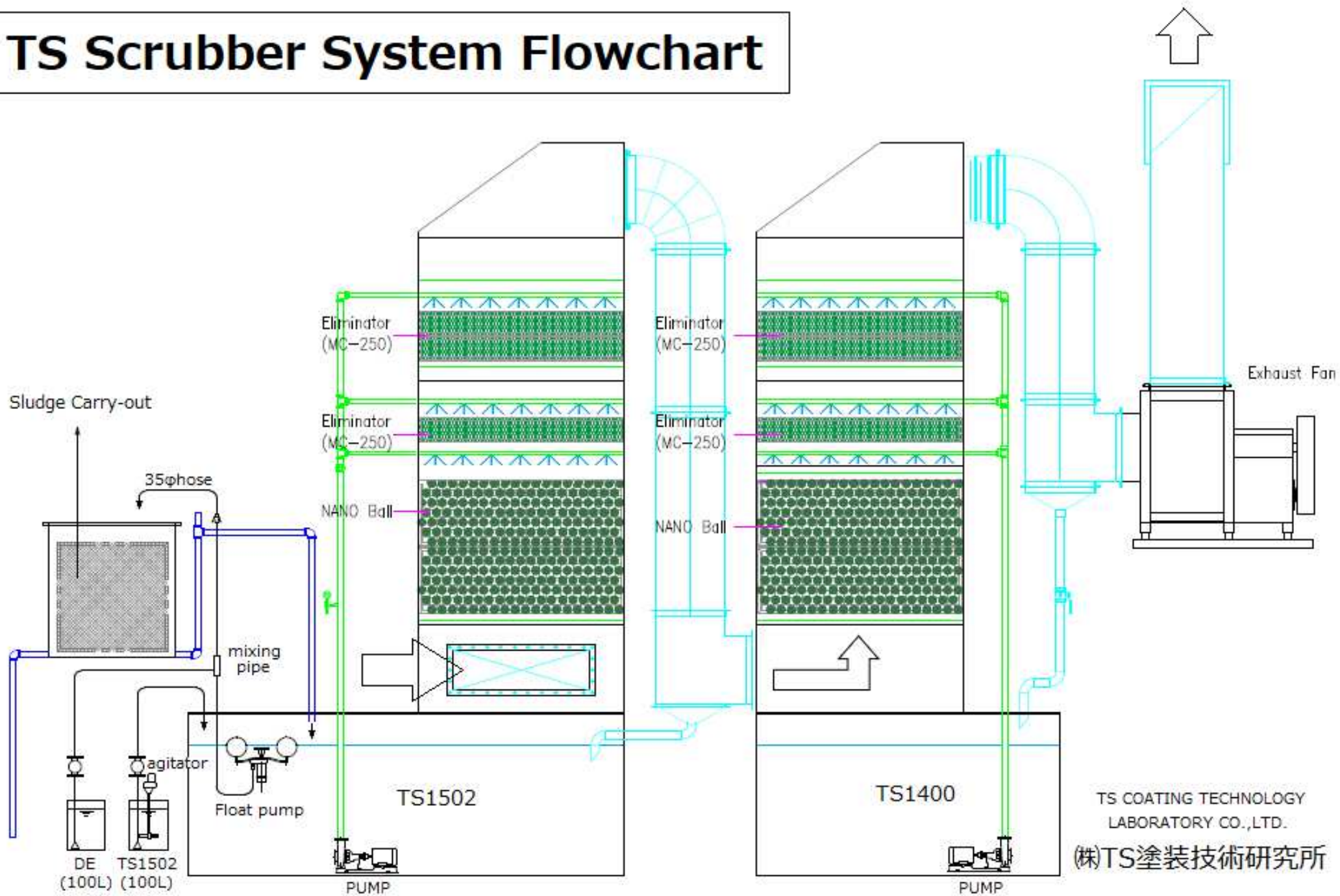
Installation Date : May 2018

● VOC Gas Deodorization System



Installation Date : March 2015

TS Scrubber System Flowchart



TS Scrubber Specification

Scrubber specification	TSB-150		TSB-200		TSB-250		TSB-300	
	TS1502	TS1400	TS1502	TS1400	TS1502	TS1400	TS1502	TS1400
Tank capacity (L)	3000	1800	3600	2400	4800	3200	5600	4000
Dimension (length) mm.	1000	1000	1500	1500	1500	1500	2000	2000
Dimension (width) mm.	2500	1500	3000	2000	3000	2000	3500	2500
Dimension (height) mm.	5400	5400	5400	5400	5400	5400	5400	5400
Scrubber Size (W) mm.	1000	1000	1500	1500	1500	1500	2000	2000
Scrubber Size (L) mm.	1500	1500	1500	1500	2000	2000	2000	2000
Scrubber Size (H) mm.	4200	4200	4200	4200	4200	4200	4200	4200
Nano ball for primary processing (m3)	1.35	1.35	2.03	2.03	2.7	2.7	3.6	3.6
Eliminator (MC-250) (Q'ty)	18	18	27	27	36	36	48	48
Pump capacity (LPM)	900	1200	1100	1680	1610	2250	2100	3210
Motor (kW)	7.5	11	11	15	15	20	20	30
Spray ring (Q'ty)	5	7	7	9	9	13	9	13
Header pipe (size)	100A	100A	100A	150A	150A	200A	200A	250A
Exhaust capacity (m3/min)	150		200		250		300	
Static pressure (Pa)	1500		1500		1500		1500	
Motor (kW)	11		15		20		25	
Air supply duct size (WxH) mm.	800 × 400	1200 × 400	1200 × 400	1400 × 400	1200 × 400	1600 × 400	1800 × 400	1900 × 400
Air speed (m/s)	1.67	1.67	1.48	1.48	1.39	1.39	1.25	1.25
Solvent used	DE & TS1502	TS1400	DE & TS1502	TS1400	DE & TS1502	TS1400	DE & TS1502	TS1400
Gross weight (Kgs.)	2550	2260	3020	2750	3560	3250	4085	3775

Issue By :
TS Coating Technology Laboratory Co.,Ltd.
 〒981-0134
 6-1-4 SHIRAKASHIDAI, RIFU-CHO ,MIYAGI-GUN, MIYAGI
 JAPAN
 TEL: 022-767-8550 FAX: 022-767-8551

TS COATING(TAILAND)CO.,LTD
 1/11 BANGNA THANI BLDG., 5B FLOOR, SOI BANGNA-
 TRAD 34, BANGNA TAI, BANGNA, BANGKOK 10260

Contact Us :